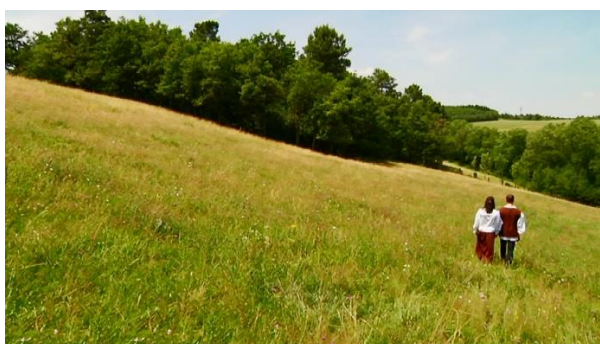




## FICHE GUIDE D'AIDE A LA MEDIATION

### UNE JOLIE VALLEE- Gaël Lepage (2015, 52 min)



Les Chœurs des Sittelles, troupe de chanteurs amateurs, interprètent une adaptation des **Trois Mousquetaires** de Dumas, mise en musique par Julien Joubert. La mise en scène du spectacle est transposée dans les rues d'une petite ville du Tarn. Nous suivons ainsi les aventures de d'Artagnan aux prises avec Richelieu et la furieuse Milady. Mais si le film se glisse dans l'intrigue à la manière d'une comédie musicale, les décors sont ceux du quotidien.

### *Les thèmes*

#### **Héritage populaire**

En abordant sur le registre lyrique l'ordinaire d'un petit village de France, *Une jolie vallée* fait aussi bien appel au réel qu'à l'imaginaire. Non seulement en montrant la banalité du quotidien (salle des fêtes, réfectoires, salons) transfigurée par les scènes de chant, mais aussi la légende romanesque des Mousquetaires, telle incarnée dans les corps et les silhouettes de gens ordinaires. A travers cette façon originale et rayonnante de documenter le monde rural, le film raconte l'envie de fiction et d'aventures qui sommeille en tout un chacun. Le spectacle est un espace d'évasion qui permet, une fois dans l'année, de se déguiser, de se prendre pour un autre.

#### **L'Hymne des gens ordinaires**

Ce sont des adultes, des adolescents, des enfants et des retraités. En chœur ou en duo, ils chantent le départ de d'Artagnan à Paris, son amour pour Constance, les tourments de la reine Anne, les intrigues de Richelieu, autant de scènes des *Trois Mousquetaires* joués dans les espaces publics ou privés, bureaux, pharmacies, rues et places communales. Le spectacle en préparation répand l'œuvre culte d'Alexandre Dumas dans tout le village. La caméra passe d'un habitant à l'autre immortalisant les portraits et les prestations. L'ensemble peut se voir comme un hymne à ces gens ordinaires auxquels le cinéma s'intéresse si rarement.

## ***Boîte à questions***

---

Connaissez-vous l'histoire des trois mousquetaires ?

D'où connaissez-vous cet œuvre ?

Qu'avez-vous pensé du format du film ?

Considérez-vous le film plus comme un documentaire ou une fiction ?

Avez-vous aimé plonger dans le quotidien d'un village Français ?

Pensez-vous que n'importe qui peut faire du théâtre ou de la musique ?

Comprenez-vous la volonté de ces gens à vouloir sortir de leur quotidien ?

Avez-vous déjà fait partie d'un spectacle ?

Si oui, qu'est-ce que cela vous a apporté ?

Si non, pourquoi ?

Gaël Lépingle à travers ce documentaire fait un portrait du monde rural. Trouvez-vous que ce milieu est justement représenté dans les médias ou au cinéma ?

Que pensez-vous du portrait que propose le réalisateur ?

Avez-vous déjà vu un film semblable à Une jolie vallée ?

---

Conception : Service de l'action territoriale et culturelle (Direction de la création, des territoires et des publics)

Centre national du cinéma et de l'image animée  
291, boulevard Raspail  
75675 Paris Cedex 14  
idcpourtous@cnc.fr

